



COLLÈGE PAUL ESQUINANCE - LA RÉOLE



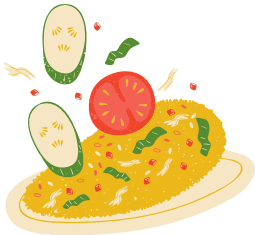
Mémo-Parents n°0 La Bourse départementale



Quel est le prix du repas à la cantine ?

Coût réel du repas

Prix payé par les familles



8€



Prend en charge 65% du
prix réel du repas



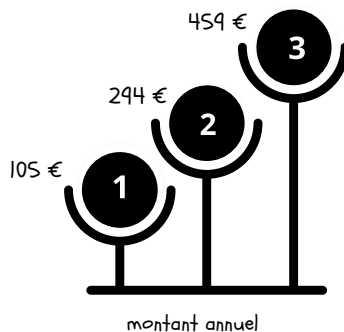
2,92€

Les aides à la demi-pension

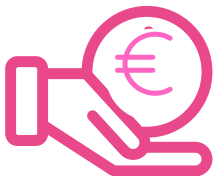
Les bourses nationales



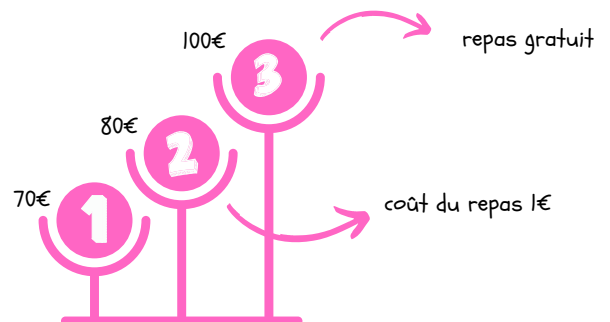
3 taux en fonction des
ressources de la famille
(barème national
d'attribution)



Les aides départementales



Pour les familles boursières :
la bourse départementale

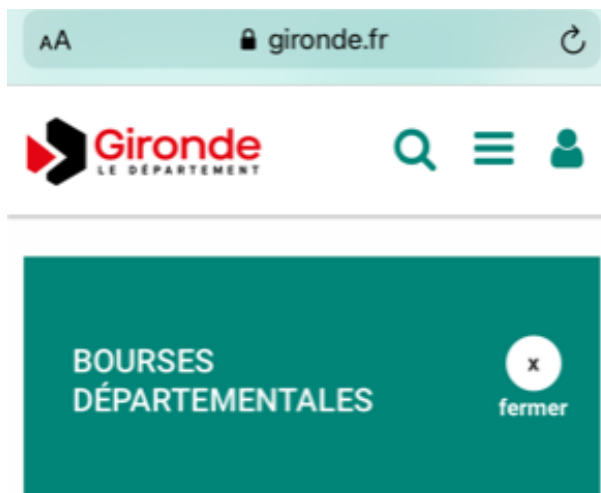


En cas de difficultés temporaires, saisissez par le collège de la
Commission d'accès à la demi-pension du département

Demander la bourse départementale



Pour faire votre demande, choisissez internet !



www.gironde.fr/bourses

En cas de difficultés, n'hésitez pas à contacter le secrétariat d'intendance du collège.

Demande de bourse départementale année scolaire 2020 - 2021

(MERCI DE REMPLIR EN LETTRES MAJUSCULES UNIFORMEMENT)

Votre enfant :
Nom de naissance : Prénom :
Nom d'usage :
Date de naissance :

Parent demandeur (représentant légal) :
(ce/lui déclaré lors de la demande pour la bourse de l'Education Nationale)
 Madame Monsieur
Nom : Prénom :
Adresse :
Bâtiment : Appartement :
Code postal : Ville :
Tel : Mail :@.....

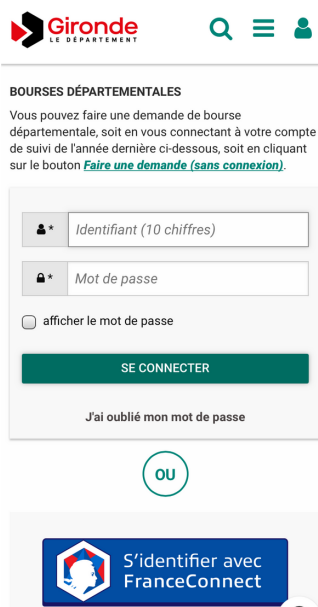
Je souhaite recevoir l'abo par :
 lettre chèque établie au nom du parent demandeur (représentant légal)
 virement bancaire (tourner un RIB au nom du parent demandeur, représentant légal)

Je soussigné(e) le père ou la mère ou le tuteur légal de l'enfant, certifie sur l'honneur que les renseignements portés sur cette déclaration sont exacts*, je donne mon accord à la transmission, par l'autorité académique au Conseil Départemental de la Gironde, des données concernant mon fils / ma fille afin de permettre le versement de la bourse départementale.

Le : Signature :

Vous pouvez aussi faire appel au Bus numérique de l'Apéfem
(10 rue des Jacobins - 33190 La Réole 07.72.29.39.22)

Si vous avez déjà fait la demande, connectez-vous avec vos identifiants ou via FranceConnect



Cadre réservé au collège

Collège : MFR / AGIR
Code RNE : Classe fréquentée :
Boursier d'état : Oui Non Non 3
Bénéficiaire de l'AFD : Oui Non
 Demi-pensionnaire Externe Interne
Le : Signature et Cachet

Pour une première demande

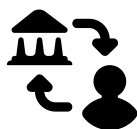
Bourse départementale : vous n'avez pas encore de compte mais vous souhaitez faire une demande ?

FAIRE UNE DEMANDE (SANS CONNEXION)

Lors de votre connexion, la date et l'heure de connexion sont stockées durant 365 jours maximum à des fins d'affichage dans votre Espace personnel sur le site gironde.fr.

Pour toute assistance technique relative à votre compte de suivi sur l'Espace personnel, veuillez nous contacter au **05 56 99 33 33**.

2 formules de paiement sont possibles :



le plus rapide :
le virement bancaire
(n'oubliez pas de vous munir d'un RIB lors de la saisie)



La lettre chèque établie au nom du parent demandeur